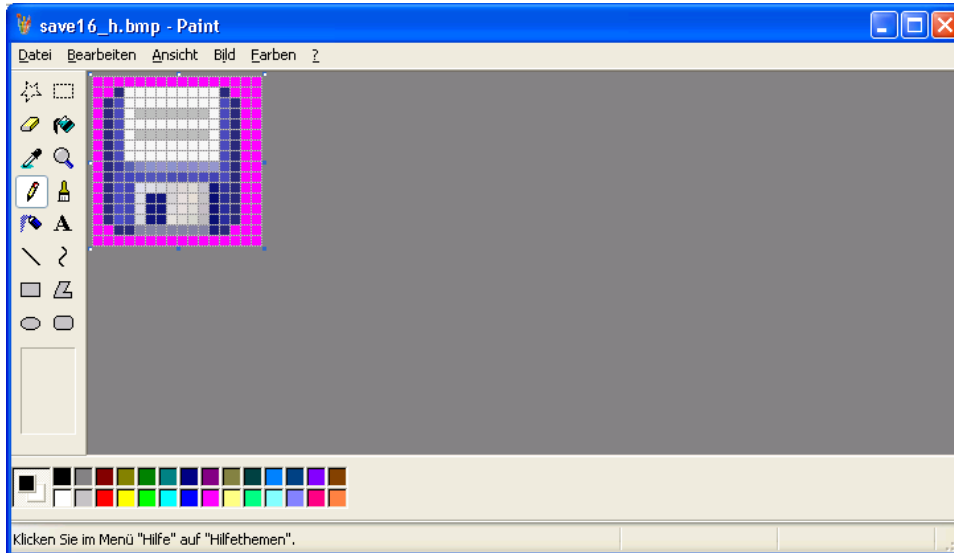


Microsoft-Access - Buttons mit Text und Grafik

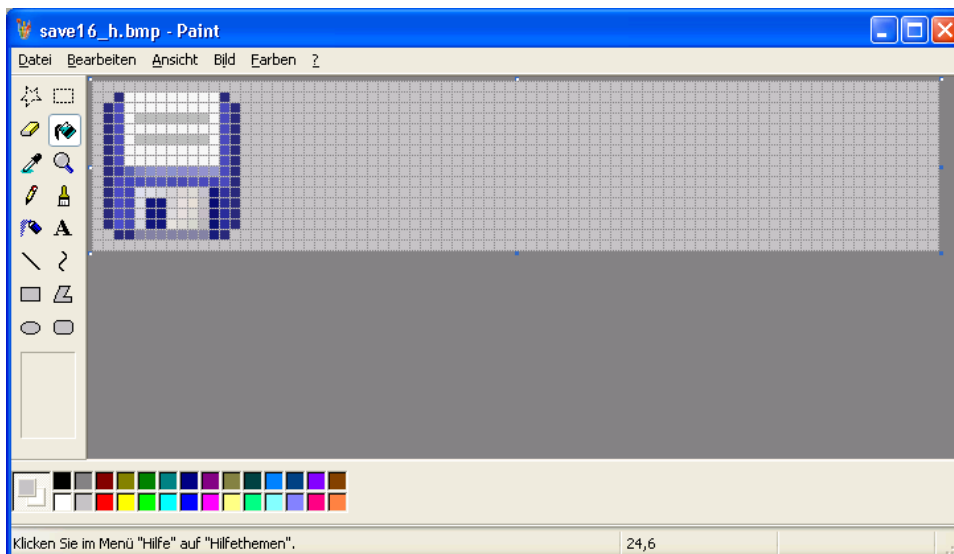
Als Ausgangsbild verwenden wir ein Icon aus der „Free“-Serie von GlyFx (<http://www.glyfx.com>)

Dieses öffnen wir mit Paint und vergrößern die Ansicht auf 800%



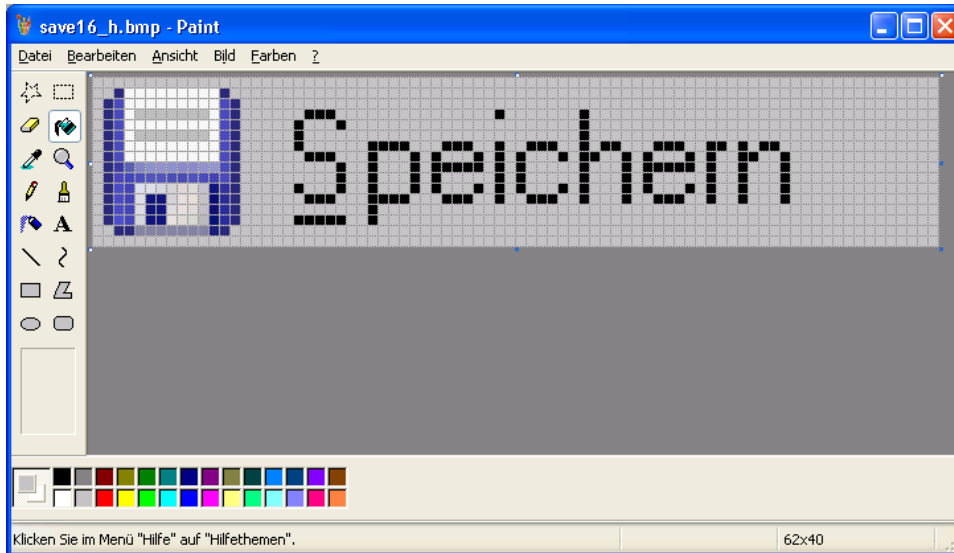
Die Größe des Bildes ändern wir z.B. auf 80x16 Pixel.

Mit dem Farbfüller-Werkzeug wird der Hintergrund komplett mit einem neutralen Grau (192,192,192) gefüllt.



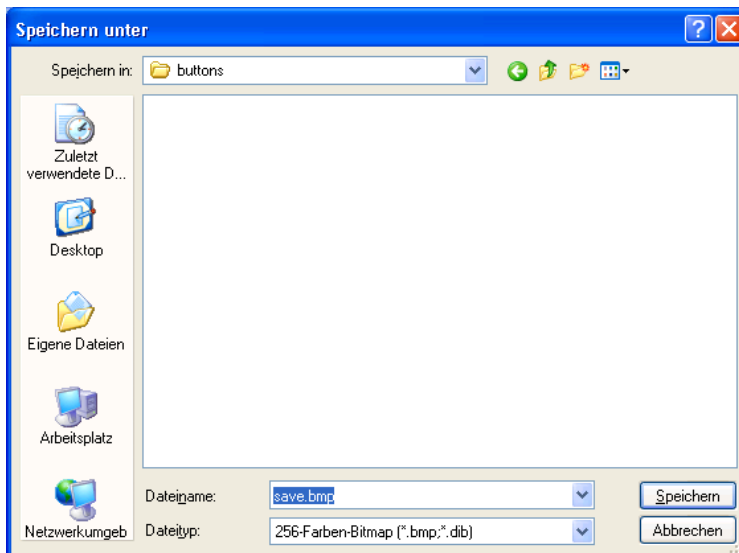
Mit Hilfe des Text-Werkzeugs wird nun noch die Beschriftung hinzugefügt.

Als Schriftart wird „Microsoft SansSerif“ in Größe 8 Pt verwendet. Den Unterstrich fügen wir mit Hilfe des Stift-Werkzeugs hinzu.



Achtung: Das Einfügen von Text funktioniert mit Paint nur in der Normalansicht hier ist also ein gutes Auge, eine ruhige Hand und ggf. etwas Nacharbeit erforderlich.

Das fertige Bild wird jetzt noch als 256-Farben-Bitmap gespeichert und kann dann verwendet werden.



Für die Eigenschaft „Beschriftung“ sollte natürlich auch der passende Shortcut-Key verwendet werden.



Fertig ist der Button mit Bild und Text.

Auch die Eigenschaft „Aktiviert = Falsch“ wird korrekt dargestellt.

